

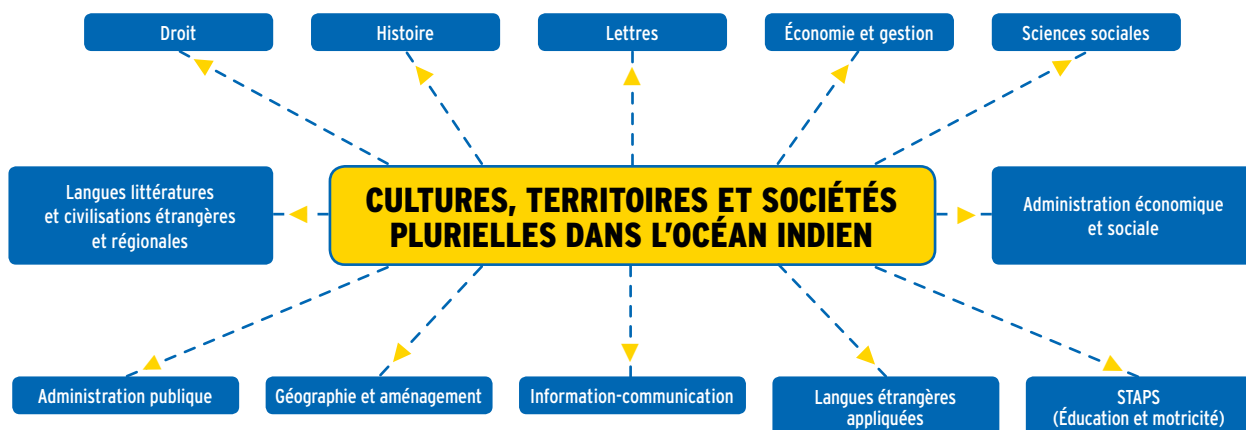
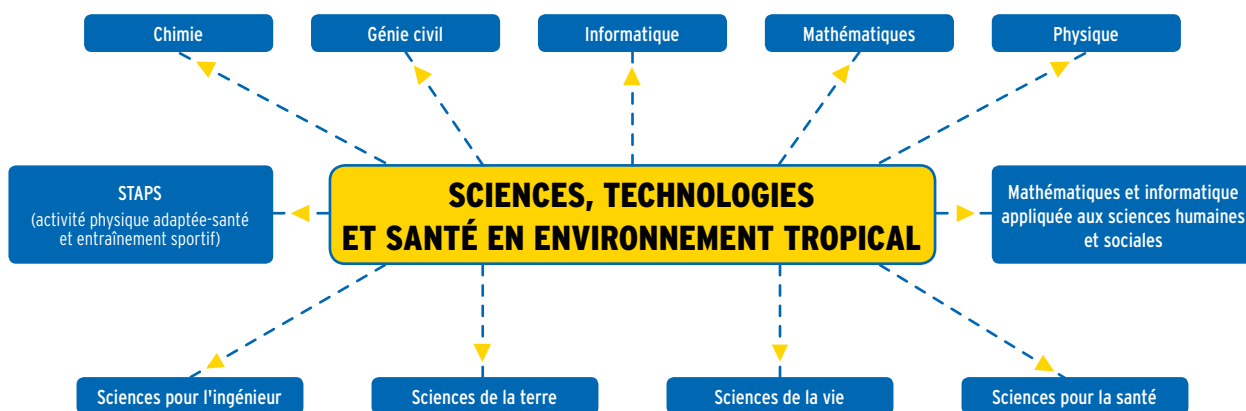
LA NOF : NOUVELLE OFFRE DE FORMATION DE L'UNIVERSITÉ

Pour la rentrée 2020, l'université de La Réunion fait peau neuve et vous propose une offre de formation renouvelée en vue "d'améliorer la réussite des étudiants, quelles que soient leur filière d'origine ou leurs aspirations, tout en renforçant l'ancrage territorial".

L'université vous propose désormais 23 licences regroupées autour de deux grands champs de formation "Cultures, territoires et sociétés plurielles dans l'Océan Indien" et "Sciences, technologies et santé en environnement tropical".

Cette offre est en cours de validation.

Pour suivre son évolution, reportez-vous sur www.parcoursup.fr et/ou www.univ-reunion.fr



EN SAVOIR +

L'université ouvre ses portes

Samedi 8 février 2020 de 9 h à 13 h au Moufia (CAMPUS NORD)

Samedi 15 février 2020 de 9 h à 13 h au Tampon (CAMPUS SUD)

Samedi 22 février 2020 de 9 h à 16 h à Terre-Sainte (CAMPUS SUD)

Une fois inscrit·e dans votre licence, vos professeurs vous proposeront de choisir parmi différents "PARCOURS" (**DISCIPLINAIRE** ; **PLURIDISCIPLINAIRE** ; **À ORIENTATION MÉTIERS** ; **BI-DISCIPLINAIRE** ; **ADAPTÉ**).

Ces parcours correspondent à des UE (*unités d'enseignement*) qui vous permettent de "composer" votre cursus selon vos intérêts en optant pour des enseignements dits "majeurs" (40 à 50 % de vos UE) et/ou des enseignements dits "mineurs" (30 à 40 % de vos UE).

● EXEMPLES

<p>En choisissant le PARCOURS DISCIPLINAIRE</p>	<p>En choisissant le PARCOURS PLURIDISCIPLINAIRE</p>
<p>Vous choisissez de composer votre formation autour du thème de la mention que vous avez choisie.</p>	<p>Vous choisissez d'ouvrir votre cursus vers de nouveaux thèmes de formation.</p>
<p>Ex : Vous êtes inscrit·e en chimie. En prenant le parcours disciplinaire, vous choisissez de prendre des UE de chimie en enseignements majeures mais aussi mineurs.</p>	<p>Ex : Vous êtes inscrit·e en génie civil. Vous avez donc des UE autour du génie civil en enseignements majeurs. Pour vos enseignements mineurs vous pouvez par exemple choisir une UE urbanisme et transition énergétique ou gestion de l'environnement.</p>
<p>En choisissant le PARCOURS À ORIENTATION MÉTIERS</p>	<p>En choisissant le PARCOURS BI-DISCIPLINAIRE</p>
<p>Vous choisissez de participer à des UE créées pour répondre au besoin en recrutement de notre territoire.</p>	<p>Vous choisissez de suivre 2 cursus en même temps.</p>
<p>Ex : Vous êtes inscrit·e en information-communication. Vous avez donc des UE autour de l'information et la communication en enseignements majeurs. Pour vos enseignements mineurs, vous pouvez découvrir les métiers de l'information et de la communication à l'ère du numérique.</p>	<p>Ex : Vous êtes inscrit·e en sciences de la terre. Vous avez donc des UE autour des sciences de la terre en enseignements majeurs. Avec le parcours bi-disciplinaire, vous pouvez également prendre des enseignements majeurs en sciences de la vie ou en physique. Attention, ce double cursus nécessite un fort investissement et des capacités de travail et d'apprentissage importantes.</p>

À découvrir également, le **PARCOURS ADAPTÉ** présent dans quelques mentions pour vous permettre de renforcer vos connaissances en vue d'améliorer vos chances de réussite.

Vous pouvez ainsi, selon votre choix de **PARCOURS**, renforcer vos connaissances sur un thème précis ou diversifier votre formation. En complément de ces parcours, l'université propose à tous ses étudiants d'acquérir des compétences transversales. Ces enseignements (*outils numériques, langues, méthodes universitaires, etc.*) s'ajoutent à votre formation.

